

Steaker Grundgerät Typ GM 35

ideal für die Gastronomie und den Ladenbereich

extrem ruhiger Lauf, geringer Platzbedarf

Ausführung komplett in Edelstahl

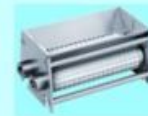
kompatibel mit allen Edertal-Walzensätzen

lieferbar in Wechsel- und Drehstromausführung

Abmessungen: L 410 mm, B 235 mm, H 485 mm



Lieferbare Walzensätze:



Steaker - Walzensätze

SWU - kompakt -

mit stumpfen Messern

SWG - kompakt -

mit geschliffenen Messern

Streifenschneid - Walzensätze mit zwei Schneidwalzen

SSWD - 3,3 kompakt -

für 3,3 mm Streifenbreite

SSWD - 4,8 kompakt -

für 4,8 mm Streifenbreite

SSWD 6,8 kompakt -

für 6,8 mm Streifenbreite

SSWD 9,6 kompakt -

für 9,6 mm Streifenbreite

Plätter - Mürber - Walzensätze

PMW - 2

für Fleischstücke bis 15 mm

PMW - 4

für Fleischstücke von 15
bis 22 mm

Gerätetyp	GM 35 / W	FM 35 / W	FM 35 K / W	HSG 50	HST 35	HSS 25
Techn. Daten	GM 35 / D	FM 35 / D	FM 35 K / D			
Stromanschluß	230 V - (W) 400 V - (D)	230 V - (W) 400 V - (D)	230 V - (W) 400 V - (D)			
Motorleistung	250 Watt 370 Watt	600 Watt 600 Watt	600 Watt 600 Watt			
Absicherung	16 A - träge	16 A - träge	16 A - träge			
Umdrehung / min	140	140	140	Handbetrieb	Handbetrieb	Handbetrieb
Walzensatz	optional	optional	optional	incl.	optional	incl.
Länge mm	400	510	510	250	300	400
Breite mm	200	235	235	250	160	150
Höhe mm	450	500	500	230	350	380
Gewicht	21 kg	27 kg	27 kg	5,5 kg	8 kg	7,5 kg

EDERTAL Steaker und Streifenschneider, herausragend durch Qualität und Technik

Für jeden Fleischverarbeitenden Betrieb der passende EDERTAL Steaker oder Streifenschneider.

Die konstruktiven Ausführungen und die verwendeten Materialien entsprechen hygienischen und Arbeitsschutz-technischen Anforderungen sowie den EG - Richtlinien.

Wir erklären, dass diese Produkte mit den nachstehenden angegebenen Normen und Richtlinien übereinstimmen.

CE EN 61029, EN 13218 / 2006/42/EG, 2004/108/EG