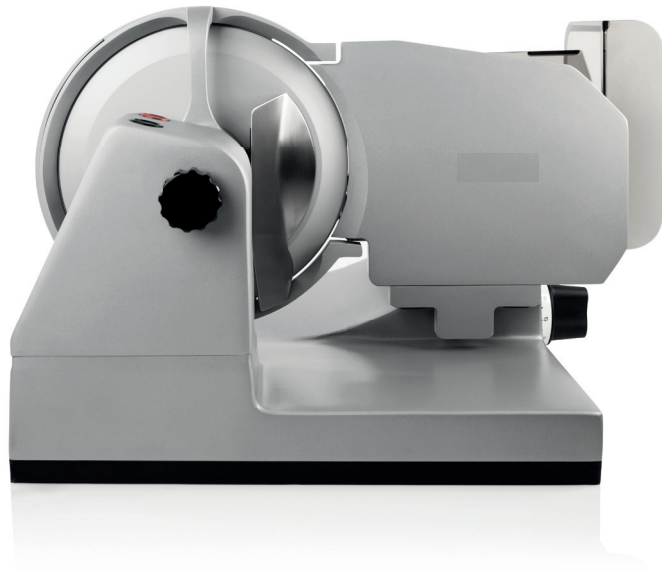
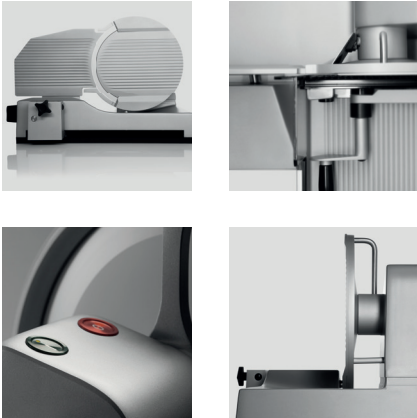


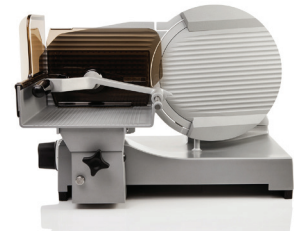
Master Line

Master 2720



MERKMALE

- Niedrige Bauweise
- Kompakt und Leistungsstark
- Exakte Führungsrillen in Anschlag, Schlitten und Messerabdeckplatte
- Motor mit doppelt kugelgelagertem Getriebe
- Kühle Flächen mit Luftkühlssystem
- Geschlossene Messerabdeckplatte
- Piezzo Schaltertechnik - unverwüstbar und wasserfest
- Hochwertige Kunststoffe - bruchfest und chemikalienbeständig
- Geschlossener Gummirahmen für einen festen Stand
- Entspanntes Arbeiten durch optimale Gleiteigenschaften durch **Cera³**
- Ergonomische Bedienung des Resthalters durch einen schwenkbaren Griff
- Leicht laufender Schlitten- innenliegende Führung
- Kein Anhaften von Schneidgut durch **Cera³**
- Glatte überall frei zugängliche Flächen
- Freilaufendes Messer
- Schlitten, Messerabdeckplatte und Abstreifer sind abnehmbar
- Spezial- Hochleistungsmesser mit schmaler Messerwarte und **Cera³**



TECHNISCHE DATEN

Spannung	230 oder 400 V~
Motorleistung	Leistungsaufnahme 300 Watt
Betriebsdauer	Dauerlauf
Emissions- Geräuschpegel	< 69 dBA
Messerdrehzahl	190 U/min

Messergröße	270 mm
Schnittstärke	0 - 15 mm
Schnittgröße	230 x 167 mm
Schlittengröße (LxB)	230 x 250 mm
Aufstellfläche (LxB)	470 x 370 mm
Außenmaße (LxBxH)	540 x 510 x 390 mm

Gewicht	25,2 kg
Garantie	2 Jahre

Zubehör
 2-stufen Messerschärfer
 Spezialöl